



Modelaine Amblard

Modelaine Amblard

Née en 1998 à Port-au-Prince (Haïti), Modelaine Amblard vit et travaille à Lyon. Son travail pictural s'articule autour de figures hybrides à travers lesquelles elle explore les mécanismes psychologiques et les logiques invisibles du comportement humain.



Acceptation lunaire, 2025, acrylique sur toile, 92 x 65 cm

Je m'intéresse à ces moments où l'individu sort de l'automatisme du quotidien et se confronte à lui-même, dans un instant fugace.

Mon travail explore les forces invisibles qui le traversent : influences, contradictions, conditionnements, logiques internes qui orientent ses choix.

Mes peintures sont la traduction matérielle de ces dynamiques, que je cherche à rendre perceptibles sans les représenter frontalement, à travers des figures altérées et absurdes.

Les idées se présentent à moi sous forme d'images mentales claires et spontanées, dont la composition est immédiatement lisible.

Je les développe ensuite en peinture pour leur donner une existence matérielle et en révéler la dimension universelle.



Beauté antérieure, 2025, acrylique sur toile, 65 × 56 cm

Les Scories

Dans la série Les Scories, je pars de mes propres défauts, observés et identifiés, pour leur donner une forme picturale. Chaque figure devient l'incarnation d'une faille intime qui dépasse le cadre personnel pour rejoindre une expérience plus universelle.



Les aveugles, 2026, acrylique sur toile, 65 x 56 cm



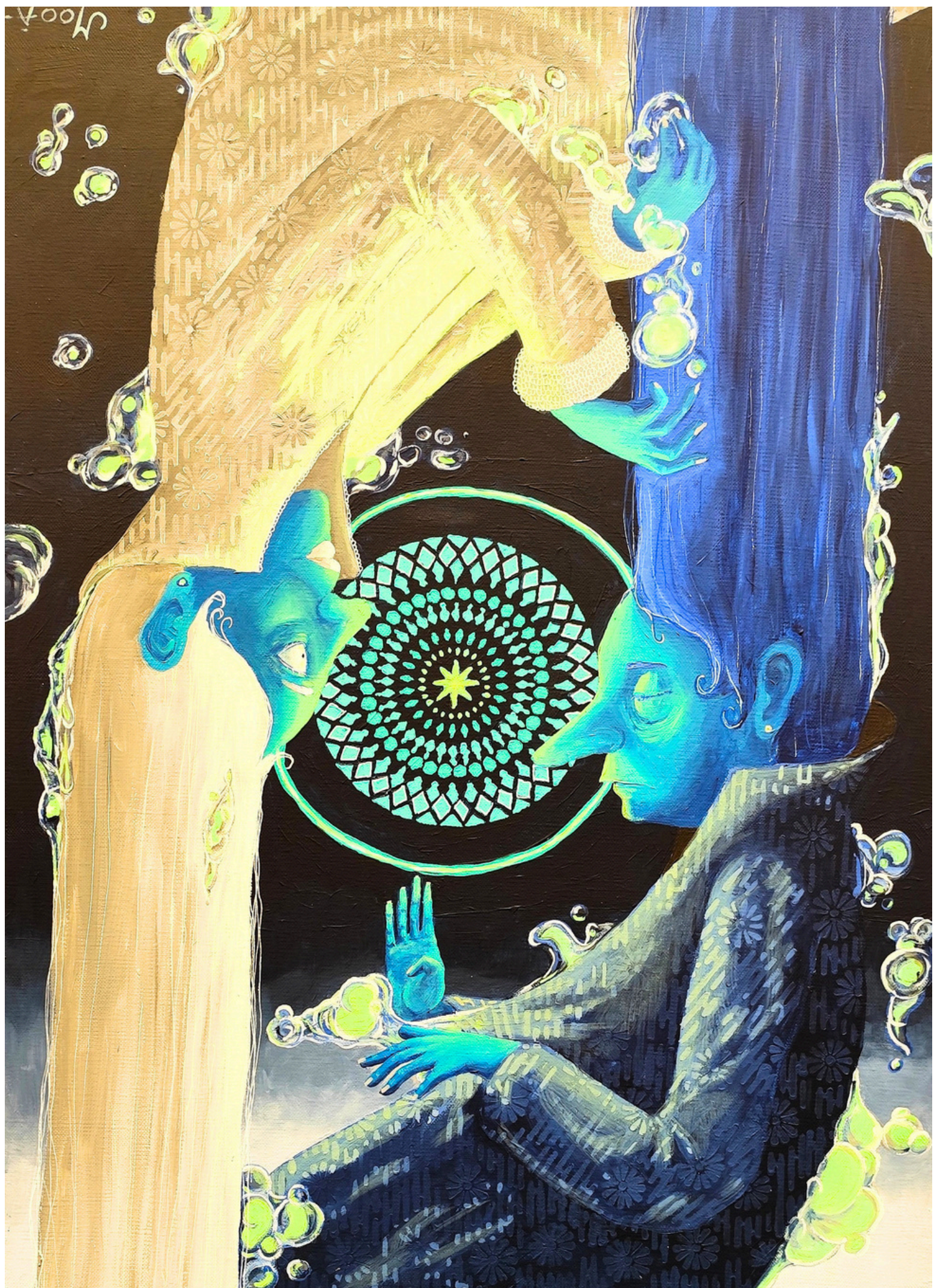
La moue, 2025, acrylique sur toile, 65 x 56 cm



Grandir, 2025, acrylique sur toile, 65 × 56 cm



Le goût du mépris, 2025, acrylique sur toile, 65 × 56 cm



Duo cosmique, 2025, acrylique sur toile, 65 x 56 cm

Modelaine Amblard

Lyon, France | +33 6 95 18 67 23 | modelaineamblard.artiste@gmail.com |
www.modelaineamblard.com | @modelaineartist

FORMATION

Diplôme de Dessinatrice Praticienne, École Émile Cohl, Lyon

L1 Histoire de l'Art et Archéologie, Université de Lille (à distance)

Séjour d'étude à Florence, immersion dans la tradition des anciens maîtres
peintres de la renaissance

EXPOSITIONS PERSONNELLES

2024 — Ceux qui continuent, Galerie Omart, Lyon

RÉSIDENCES

2025 — La métamorphose des mondes, Airt de Famille, Centre d'échange
Perrache, Lyon

2024 — Airt de Famille Act 3, Galerie des Terreaux, Lyon

PRIX

2024 — Lauréate du concours Dessine-moi un homard

COLLECTIONS

2025 — Côte SAS, 9 tableaux en collection privée

2024 — Artothèque du Grésivaudan, collection publique

EXPÉRIENCES

2025 — Assistance à la création de l'exposition Mermerd, Jean Jullien, Galerie
Masurel, Lyon



Cheveux de traverses, 2025, acrylique sur toile, 100 × 80 cm